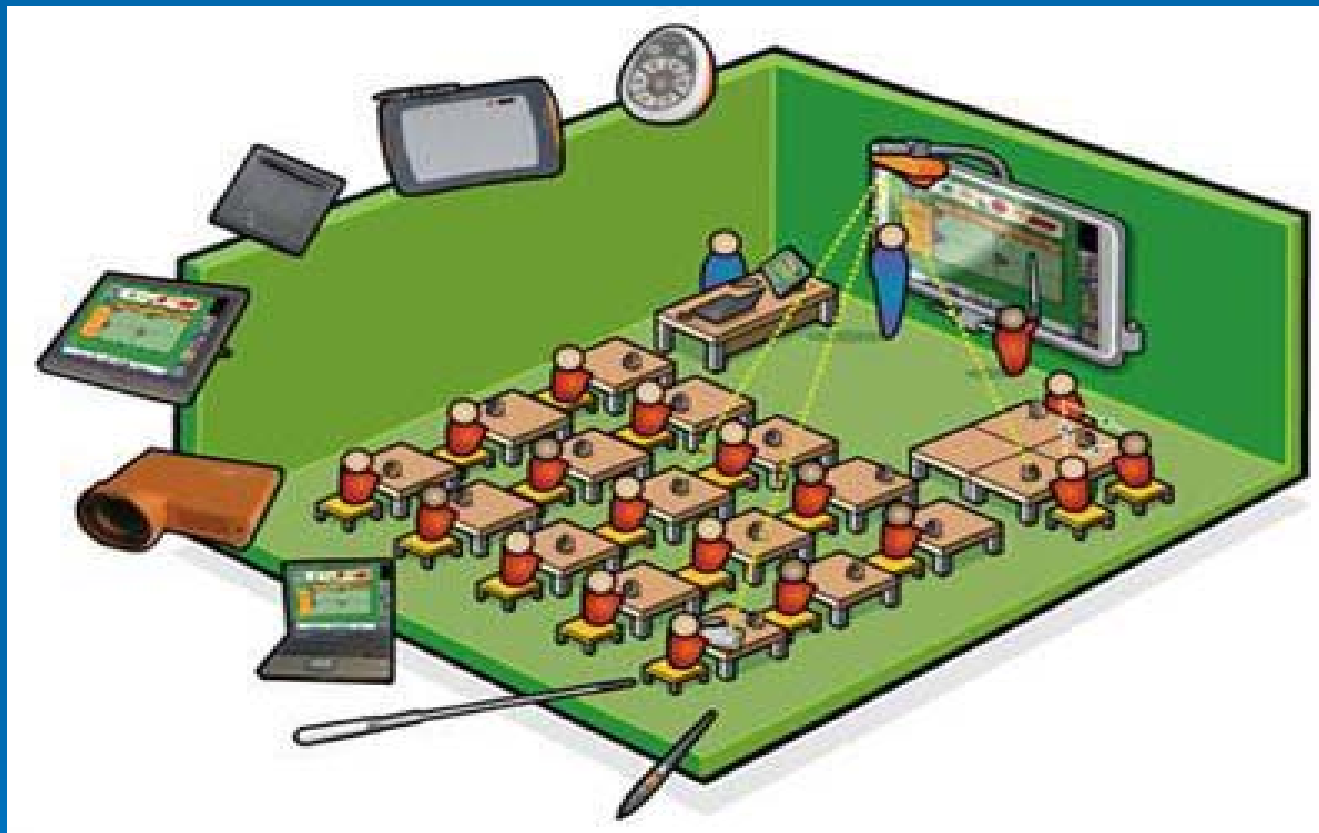




Castilla-La Mancha

# ESCUELA 2.0



## AULAS DIGITALES:

- \* ORDENADOR PERSONAL ALUMNADO
- \* PIZARRAS DIGITALES EN LAS AULAS
- \* INTERNET - WIFI

# Evolución TIC

## MEC (DECADAS 80-90)

- ATENEA MERCURIO
- ALDEA DIGITAL

## JCCM (2000-10)

- HERMES
- ALTHIA – ALTHIA RURAL - RICÓN DEL ORDENADOR
- PROYECTO DE CONECTIVIDAD INTEGRAL (PCI)
- PAPAS
- PORTATILES PROFESORADO (PRONET)
- ESCUELA 2.0



# ESCUELA 2.0

➤ Programa impulsado por el Gobierno y apoyado y desarrollado por las Comunidades Autónomas

➤ El término **Web 2.0** se basa en comunidades de usuarios y una gama especial de servicios, como las redes sociales, que fomentan la colaboración y el intercambio ágil y eficaz de información entre los usuarios de una comunidad o red social.

En nuestro caso aplicable a todos los miembros de la comunidad educativa.

➤ Supone :

- Una **dotación de medios y recursos TIC**
- Un **cambio metodológico** con la introducción e implantación de una nueva forma de enseñar y de aprender, utilizando las nuevas tecnologías e Internet, como complemento de los medios y fórmulas tradicionales en la enseñanza.
- La integración de estos recursos en la práctica docente cotidiana a través de su programación de aula (Unidades de Trabajo)

# DOTACIONES

## ➤ AULAS DIGITALES :

- Pizarras digitales interactivas (PDI) y conexión a Internet en las aulas.
- Ordenadores ultraportátiles (NETBOOK) para alumnos
- Armario cargador
- Maletín transporte CRAs.
- Herramienta de control del aula miniportátiles.
- PAPAS 2.0
- Control acceso Internet
- Garantía 4 años - seguro de robo.
- Servicio de asistencia técnica mantenimiento (SAT)

# PIZARRA DIGITAL INTERACTIVA

## Características de las PDI

- Pantalla táctil (con puntero o con el dedo) para utilizarla como herramienta para las explicaciones del profesor al grupo de la clase y realización de actividades interactivas con el alumnado.
- Altavoces incorporados.
- Software educativo, con aplicaciones educativas incorporadas, galería de imágenes y recursos multimedia clasificados por categorías.
- Conectadas a Internet mediante la red wifi del Centro.
- Con software para conectarse, controlar e interactuar con los miniportátiles de los alumnos/as.

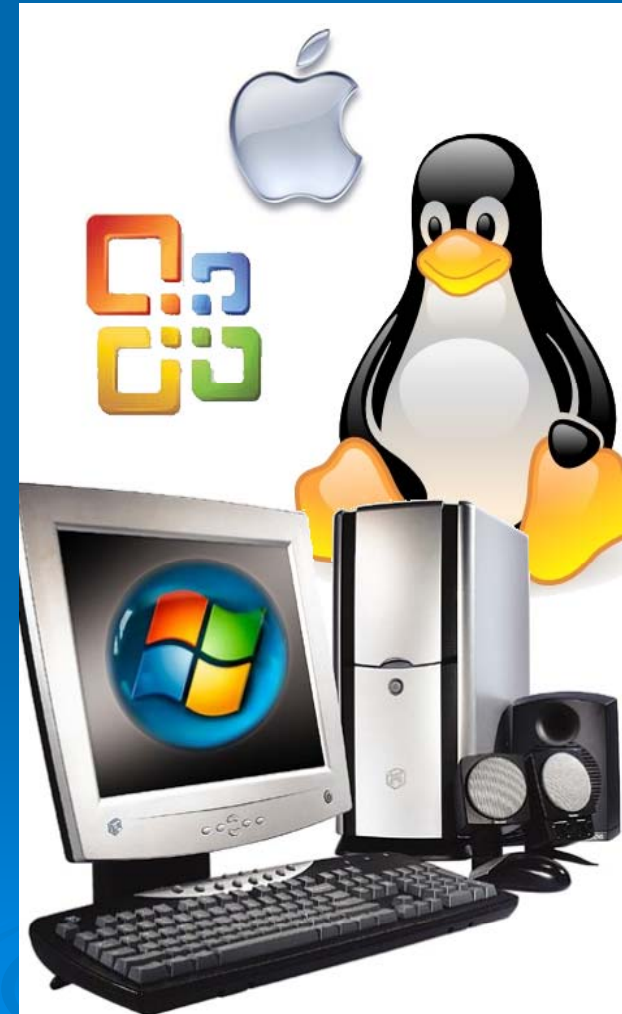
# NETBOOK MINIPOTATIL

- Modelo HP 5101
- Pantalla LED 10,1 " alta resolución.
- Intel Atom a 1,66 GHz
- 1 Gbyte de memoria RAM
- Disco duro de 160 GB
- Batería 6 celdas (autonomía de 8 horas)
- Bolsa de transporte.
- Sistema operativo Windows XP Home y Molinux
- Suite Ofimática OpenOffice.
- Antivirus Panda 10.
- Herramienta de control de aula Smart Sync.



# NEUTRALIDAD TECNOLÓGICA

- Escuela 2.0 se adapta a las políticas tecnológicas desarrolladas por cada CCAA
- Los ordenadores de alumnos y profesores podrán funcionar tanto en sistemas propietarios como de software libre:
  - Arranque dual WINDOWS XP - MOLINUX



# ÁMBITO DE APLICACIÓN

## ➤ CENTROS PÚBLICOS:






- PRIMARIA (tercer ciclo 5<sup>o</sup>- 6<sup>o</sup>)
- SECUNDARIA (primer ciclo 1<sup>o</sup>- 2<sup>o</sup> ESO)

## ➤ Centros Concertados mediante convenios de colaboración.



# IMPLANTACIÓN

## Desarrollo:

- 2009-10 .....5º primaria 
- 2010-11 .....6º primaria  
- 2011-12..... 1º ESO 
- 2012-13..... 2º ESO  

	5º	6º	1º ESO	2º ESO
2009-10	X			
2010-11	X	X		
2011-12	X	X	X	
2012-13	X	X	X	X

# COMUNIDAD EDUCATIVA

- USO ESCOLAR MINIPORTATIL.  
(posibilidades educativas para todos )
- RESPONSABILIDAD SOCIAL :  
Implicar a alumnos y familias en el uso responsable de estos recursos.
- PAPAS 2.0 :  
Gestión de tutoría en línea y información entre profesorado y familias, contenidos.

# USO FAMILIAR RESPONSABLE

- El miniportátil podrá llevarse a casa.
- Uso correcto en ambiente familiar.
- Acompañar sus hijos.
- Con normas de uso (horarios, control Internet)
- Cuidado del ordenador, siguiendo normas dadas.



# USO FAMILIAR RESPONSABLE

- Custodia y mantenimiento adecuado
- Concienciación sus hijos cuidados PC
- Devolución al Centro por traslado
- Participas actividades TIC del Centro
- Llevar al Centro batería totalmente cargada
- Traslado en su funda de transporte
- Limpieza cuidadosa del dispositivo (pantalla)
- No instalar juegos o contenidos no autorizados por Centro
- Comunicar al tutor incidencias fallos PC
- En vacaciones acudir al SAT
- Respeto a todos los miembros de la Comunidad Educativa a través de un buen uso de Internet y de las redes sociales

# FORMACION TIC

## FORMACIÓN DEL PROFESORADO

- Tanto en aspectos tecnológicos como metodológicos.
- Integrar estos recursos en la práctica educativa cotidiana.
- **CURSO PRESENCIAL OBLIGATORIO TUTORES DE 5º y 6º de Primaria**
- Actividades de carácter voluntario: seminarios permanentes de actualización y cursos de formación a distancia (ampliar conocimientos y profundizar en las tecnologías digitales en el contexto didáctico y del aula)

# EL PAPEL DEL PROFESOR

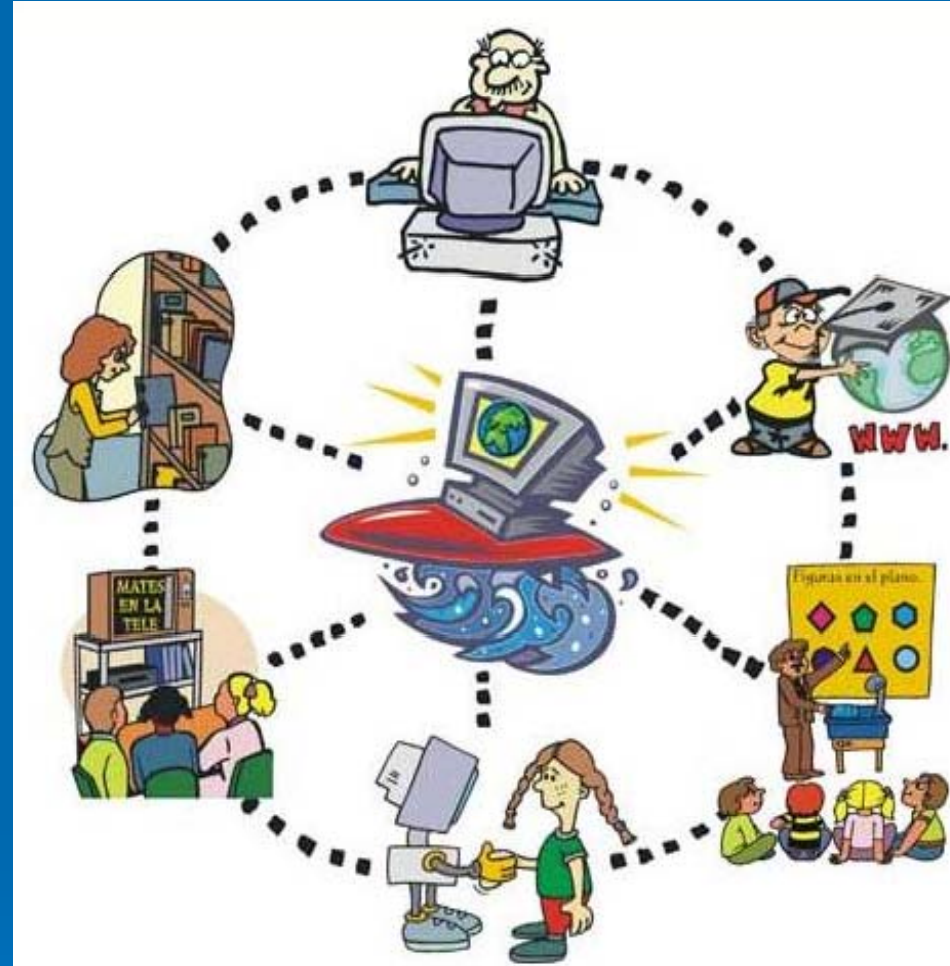
- Como aprendiz de nuevas herramientas y recursos innovadores.
- Como docente, aplicándolos correctamente
- Como investigador. Búsqueda , selección, secuenciación, valoración.
- Como autor de materiales y recursos



# RECURSOS EDUCATIVOS

- Generar y facilitar el acceso a materiales digitales educativos a profesores, alumnos y familias.
- REPOSITARIOS:
  - Portales educativos CCAA
  - AGREGA
- CREACIÓN : CUADERNIA , JCLIC

Adaptar el trabajo del profesorado a una sociedad del siglo XXI , para así mejorar la calidad de la enseñanza y el éxito escolar



**"La tecnología sólo mejora la calidad de la educación si se acompaña de un cambio de la metodología en la enseñanza"**